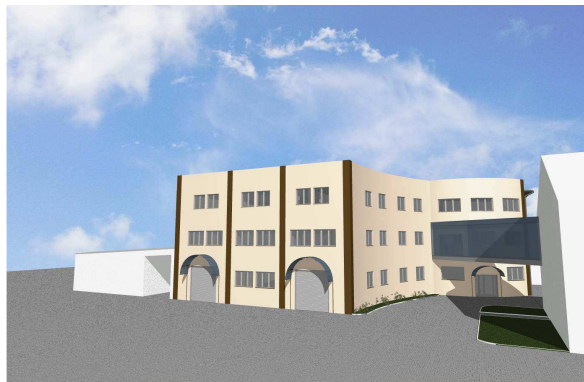


Projekty architektoniczne  
i wielobranżowe

mgr inż. architekt  
**BOGUSŁAW TWORZYDŁO**

NIP 873-107-22-54 Regon 850362038 tel./ fax 0146360756 33-100 Tarnów ul. Słowackiego 33-37

FAZA	<b>PROJEKT WYKONAWCZY</b>
PRZEDMIOT	PROJEKT ZAGOSPODAROWANIA TERENU
NR PROJEKTU	PBA/P/22/W/2014
TEMAT	NADBUDOWA TRZECIEJ KONDYGNACJI ISTNIEJĄCEGO BUDYNKU PRODUKCYJNO – MAGAZYNOWEGO Z PRZEZNACZENIEM NA MONTAŻ OSPRZĘTU ELEKTROINSTALACYJNEGO
ADRES	DZ. NR 4856, 4854/1, 4848/5, WOLA RZĘDZIŃSKA, GMINA TARNÓW
INWESTOR	TARNOWSKIE ZAKŁADY OSPRZĘTU ELEKTRYCZNEGO „TAREL” SP. Z O.O. 33-150 WOLA RZĘDZIŃSKA 297a
BRANŻA	– ARCHITEKTURA



PROJEKTANT	mgr inż. arch. Bogusław Tworzydło UAN 8346/75/85 <i>Uprawniony do projektowania bez ograniczeń w specjalności architektonicznej</i>	
SPRAWDZIŁ	mgr inż. arch. Dorota Krzyżanowska BUA-NB 8346/31/90 <i>Uprawniony do projektowania bez ograniczeń w specjalności architektonicznej</i>	
data : październik 2014		

**Projekt zawiera.****I. ARCHITEKTURA –****Część opisowa**

1. Podstawa opracowania.
2. Przedmiot opracowania i lokalizacja.
3. Lokalizacja
4. Istniejący stan zagospodarowania terenu
5. Projektowane zagospodarowanie terenu
6. Bilans terenu
7. Komunikacja
8. Zieleń i mała architektura
9. Przeznaczenie terenu i warunki zabudowy

**Część graficzna.**

1	Sytuacja	1 : 1000
---	----------	----------

**ARCHITEKTURA**  
**Opis techniczny.**

**1. Podstawa opracowania.**

- uzgodnienia z inwestorem
- mapa do celów projektowych
- pomiary inwentaryzacyjne
- Decyzja o warunkach zabudowy znak: ZP.6730.1.46.2014 z dnia 20.08.2014 r.
- Decyzja o środowiskowych uwarunkowaniach znak: IR.6220.10.2014 z dnia 15.06.2014 r.
- Rozporządzenie Ministra Infrastruktury z dnia 3 lipca 2002 r. w sprawie szczegółowego zakresu i formy projektu budowlanego [Dz. U. nr 120 z 2003 r., poz. 1133]
- Rozporządzenie Ministra Spraw Wewnętrznych z dnia 16 lipca 2003 r. w sprawie ochrony przeciwpożarowej budynków, innych obiektów budowlanych i terenów [Dz. U. nr 121 z 2003 r., poz. 1137]
- Przepisy i normatywy obowiązujące w projektowaniu
- Rozporządzenie Ministra Infrastruktury z dnia 12 kwietnia 2002 r. w sprawie warunków technicznych, jakim powinny odpowiadać budynki i ich usytuowanie [Dz. U. nr 75 z 2002 r., poz. 690]
- Rozporządzenie M.P. i P.S. z 26.09.1997 w sprawie ogólnych przepisów bezpieczeństwa i higieny pracy (Dz. U. 2003 nr 169, poz. 1650 wraz z późniejszymi zmianami)

**2. Przedmiot opracowania i lokalizacja.**

**Przedmiotem opracowania jest nadbudowa trzeciej kondygnacji istniejącego budynku produkcyjno – magazynowego z przeznaczeniem na montaż osprzętu elektroinstalacyjnego wraz z przebudową parteru oraz I pietra.**

**Projekt opracowywany jest w obrysie istniejących ścian zewnętrznych.**

Istniejący budynek to obiekt dwukondygnacyjny, niepodpiwniczony. Wykonany w technologii szkieletowej żelbetowej, ściany murowane z pustaków pianobetonowych ocieplonych styropianem. Stropy żelbetowe, kanałowe.

Projekt przewiduje nadbudowę w postaci dodatkowej 3 kondygnacji, o obrysie takim, jak niższe kondygnacje budynku. Część nadbudowana budynku zaprojektowana została w układzie słupowo-ryglowym, z powtórzeniem rozstawu słupów konstrukcyjnych takim, jak na niższych kondygnacjach.

**3. Lokalizacja**

Przedmiotowy budynek objęty opracowaniem zlokalizowany jest na działkach nr 4856, 4854/1, 4848/5, na terenie Tarnowskich Zakładów Osprzętu Elektrycznego „Tarel” w Woli Rzędzińskiej.

**4. Istniejący stan zagospodarowania terenu**

Teren działek nr 4856, 4854/1, 4848/5 jest płaski, ogrodzony, bez większego zróżnicowania. Teren działek zabudowany jest kompleksem budynków o przeznaczeniu magazynowo-produkcyjnym oraz biurowo-administracyjnym o zróżnicowanych wielkościach i wysokościach. Dojazd do działki od strony południowej i wschodniej istniejącymi wjazdami. Teren działek jest zagospodarowany. Działka posiada układ komunikacji kołowej w postaci nawierzchni utwardzonych kostką brukową (drogi, chodniki, place wewnętrzne). Pozostała część terenu w granicach działek inwestora zagospodarowana jest w formie zieleni urządzonej – trawniki, niska zieleń ozdobna, elementy małej architektury.

Przez teren działki przebiegają istniejące sieci infrastruktury technicznej: wodociągowa, kanalizacji sanitarnej i deszczowej, energetyczna, gazowa i teletechniczna.

Istniejący obiekt zaliczono do drugiej kategorii geotechnicznej.

#### 5. Projektowane zagospodarowanie terenu

Przedmiotowy budynek objęty nadbudową znajduje się w zachodniej części działek inwestora (wg oznaczenia na planie zagospodarowania terenu).

W związku z projektowaną nadbudową nie projektuje się żadnych zmian w istniejącym zagospodarowaniu terenu. Nie planuje się wycinki drzew ani krzewów.

Dla potrzeb projektowanej inwestycji przewiduje się wykonanie wyłącznie zewnętrznych odcinków instalacji kanalizacji deszczowej – włączenie do istniejącej sieci kanalizacji deszczowej przebiegającej przez teren działek inwestora.

W związku z realizacją inwestycji nie przewiduje się wykonywania wykopów ziemnych i przemieszczania mas ziemnych poza teren działki.

#### 6. Bilans terenu

pow. zabudowy	istniejący budynek pod nadbudową			m <sup>2</sup>
	- łącznie	<b>1847,0</b>		<b>m<sup>2</sup></b>
pow. utwardzona	- proj. chodniki – dojścia piesze - proj. drogi - podjazdy - proj. miejsca parkingowe	Bez zmian		m <sup>2</sup>
	- łącznie	<b>Bez zmian</b>		<b>m<sup>2</sup></b>
<b>ŁĄCZNIE POWIERZCHNIA ZABUDOWY i UTWARDZEŃ</b>		Bez zmian		
pow. biologicznie czynna		Bez zmian		m <sup>2</sup>
<b>Całkowita powierzchnia działek inwestora – dz. nr 4856, 4854/1, 4848/5</b>			Bez zmian	<b>m<sup>2</sup></b>

#### 7. Komunikacja

Istniejący układ komunikacji wewnętrznej na terenie działek pozostaje bez zmian

- chodniki, dojścia piesze – projektowane o nawierzchni utwardzonej z kostki brukowej, oraz opaska zabezpieczająca wokół budynku - bez zmian
- podjazd do proj. budynku - o nawierzchni utwardzonej z kostki brukowej- bez zmian
- parkingi – poza terenem opracowania - bez zmian
- miejsca postojowe dla samochodów osobowych w tym dla niepełnosprawnych - bez zmian
- wjazd na działkę – z drogi powiatowej - bez zmian

#### 8. Zieleń i mała architektura

##### Zieleń

Na terenie działki w granicach opracowania układ zieleni (trawniki, drzewa i krzewy) – bez zmian

**Mała architektura** – istn. ogrodzenie - bez zmian

#### 9. Przeznaczenie terenu i warunki zabudowy

warunki i wymagania ochrony i kształtowania ładu przestrzennego:

A. wymagania wg decyzji o warunkach zabudowy	B. projektowane parametry
nieprzekraczalna linia zabudowy – bez zmian	zachowano
Szerokość elewacji – bez zmian	zachowano
wysokość zabudowy max 14,0 m	13,35 m - zachowano
geometria dachu – dach dwu lub wielospadowy o symetrycznych spadkach i nachyleniu połaci do – 40 stopni	dach dwuspadowy o nachyleniu połaci 3 st.

Powierzchnia zabudowy - bez zmian	zachowano
-----------------------------------	-----------

- Zachowano ustalone w decyzji o warunkach zabudowy podane warunki i szczegółowe zasady zagospodarowania terenu oraz jego zabudowy.

**UWAGI KOŃCOWE:**

- *Tomy składające się na Projekt Wykonawczy stanowią integralne części i należy je czytać łącznie.*
- *Realizację inwestycji prowadzić ściśle wg zatwierdzonej dokumentacji projektowej i warunkami określonymi w decyzji o pozwoleniu na budowę.*
- *W sprawach nieunormowanych projektem budowlanym realizację inwestycji należy prowadzić wg projektu wykonawczego.*
- *Wszelkie wątpliwości powstałe w trakcie budowy, zwłaszcza nieprzewidziane w projekcie powinny być skonsultowane z projektantem w trybie nadzoru autorskiego.*

opracował:  
mgr inż. arch. Bogusław Tworzydło